

## Jobarco Rupskabel

*Jobarco chain cable*



## Decril Kabelrups

*Decril cable chain*

*Serie* **DECRI**L



## Soepele combinatie voor beweegbare toepassingen *Flexible combination for movable applications*

De flexibele kabels van Jobarco vormen een uitstekende combinatie met de kabelrupsen van het Franse merk Decril. In deze brochure vindt u een uitgebreide selectie van onze Highflex kabels en een collectie van courante kabelrupsseries.

*Jobarco's flexible cables make an excellent combination with French brand Decril's cable chains. In this brochure you will find a broad selection of our highflex cables and a collection of current cable chain series.*

Decril is een fabrikant die net als Jobarco de waarden kwaliteit, betrouwbaarheid en flexibiliteit hoog in het vaandel heeft staan. Hun producten vormen daarom een passende aanvulling op het Jobarco assortiment.

*Decril is a manufacturer with high values identical to Jobarco's: quality, reliability and flexibility. Their products form a suitable addition to Jobarco's assortment.*



Het assortiment van Decril omvat kabelrupsen van zowel kunststof (polyamide) als staal en kunnen geleverd worden in diverse uitvoeringen. Naast de standaard types zijn er nog vele andere mogelijkheden. Onze verkoopmedewerkers en technische adviseurs helpen u graag met het uitzoeken van de door u gewenste producten.

*Decril's cable chain range contains plastic (polyamid) and steel versions. Next to the standard types, special versions are also possible. Our sales employees and technical advisors will be pleased to help you choose your desired product.*



*Robot techniek / Robotic technology*



*Renault fabriek / Renault plant*

## Assortiment highflex kabels en rupsen

### *Highflex cables and chains selection*

#### PRO C / CC



Hoogflexibele stuurstroomkabel, niet afgeschermd, buigradius 6,5 x buitendiameter  $\phi$   
*Highly flexible process control cable, non shielded, bend radius 6.5 x outer diameter  $\phi$*

	$\phi$		$\phi$
0169006 PRO C 7 X 0,25 MM2	5,6	0169021 PRO CC 3 X 1,5 MM2	6,1
0169007 PRO C 4 X 3 X 0,25 MM2	7,2	0169022 PRO CC 7 X 1,5 MM2	9,1
		0169023 PRO CC 4 X 3 X 1,5 MM2	12,5
0169015 PRO CC 3 X 0,75 MM2	5,0	0169025 PRO CC 6 X 3 X 1,5 MM2	15,7
0169016 PRO CC 7 X 0,75 MM2	7,2		
0169017 PRO CC 4 X 3 X 0,75 MM2	10,1	0169024 PRO CC 3 X 2,5 MM2	7,4
		0169027 PRO CC 4 X 4 MM2	10,0
		0169028 PRO CC 5 X 4 MM2	11,1



#### Model 3010

Polyamide rups, lichte serie. Buigradius in te stellen door middel van speciale clips.  
*Polyamid chain, light serie. Radius is adjustable through special clips.*

Type	Binnen breedte x binnen hoogte <i>inside width x inside height</i>	Radius <i>Radius</i>
3010/A	20 x 24 mm	35/55/75/95 mm
3010/B	30 x 24 mm	35/55/75/95 mm
3010/D	50 x 24 mm	35/55/75/95 mm

## PRO CY / CY-JZ



Hoogflexibele stuurstroomkabel, afgeschermd koperomvlechting, buigradius 6,5 x buitendiameter  $\phi$   
*Highly flexible process control cable, copper braid shielded, bend radius 6.5 x outer diameter  $\phi$*

		$\phi$			$\phi$
0169031	PRO CY 2 X 0,15 MM2	4,6	0169041	PRO CY-JZ 2 X 0,75 MM2	6,2
0169032	PRO CY 3 X 0,15 MM2	4,7	0169042	PRO CY-JZ 3 X 0,75 MM2	6,4
0169033	PRO CY 7 X 0,15 MM2	5,9	0169045	PRO CY-JZ 4 X 0,75 MM2	6,9
			0169043	PRO CY-JZ 7 X 0,75 MM2	8,7
0169034	PRO CY 3 X 0,25 MM2	5,2	0169052	PRO CY-JZ 8 X 0,75 MM2	9,1
0169035	PRO CY 7 X 0,25 MM2	6,8	0169058	PRO CY-JZ 4 X 3 X 0,75 MM2	11,9
0169056	PRO CY 4 X 3 X 0,25 MM2	8,8			
			0169053	PRO CY-JZ 2 X 1 MM2	6,6
0169036	PRO CY 3 X 0,34 MM2	5,4	0169054	PRO CY-JZ 4 X 1 MM2	7,4
0169037	PRO CY 7 X 0,34 MM2	7,2	0169059	PRO CY-JZ 4 X 3 X 1 MM2	13,1
0169038	PRO CY 4 X 3 X 0,34 MM2	9,6			
			0169046	PRO CY-JZ 3 X 1,5 MM2	7,7
0169051	PRO CY-JZ 6 X 0,5 MM2	7,2	0169047	PRO CY-JZ 4 X 1,5 MM2	8,5
			0169048	PRO CY-JZ 7 X 1,5 MM2	10,9
			0169049	PRO CY-JZ 3 X 2,5 MM2	9,6
			0169050	PRO CY-JZ 4 X 2,5 MM2	10,3
			0169055	PRO CY-JZ 5 X 2,5 MM2	11,3



## Model 4230

Polyamide rups, lichte serie . Verticale scheidings-elementen voor meerdere kabels.  
*Polyamid chain. Light serie. Vertical separators for more cables.*

Type	Binnen breedte x binnen hoogte <i>inside width x inside height</i>	Radius <i>Radius</i>
4230/A	40 x 34 mm	55/105/155 mm
4230/B	60 x 34 mm	55/105/155 mm
4230/C	80 x 34 mm	55/105/155 mm
4230/D	100 x 34 mm	55/105/155 mm

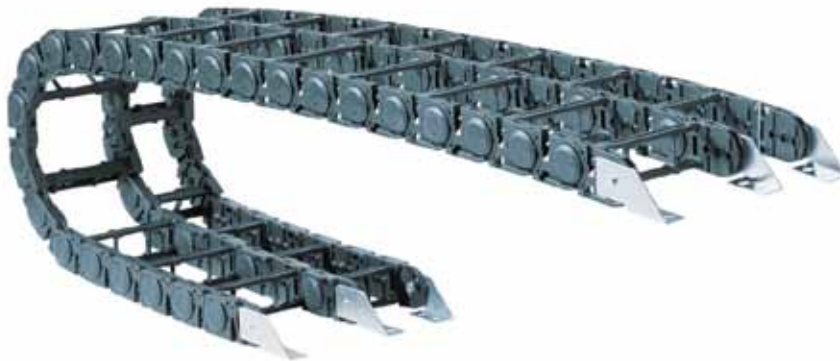
## PRO CKY



Hoogflexibele computerkabel, afgeschermd koperomvlechting, buigradius 6,5 x buitendiameter  $\phi$

*Highly flexible control cable, copper braid shielded, bend radius 6.5 x outer diameter  $\phi$*

		$\phi$
0169060	PRO CKY 2 X 2 X 0,25 MM2	6,6 mm
0169061	PRO CKY 3 X 2 X 0,25 MM2	7,3 mm
0169062	PRO CKY 4 X 2 X 0,25 MM2	8,0 mm
0169063	PRO CKY 8 X 2 X 0,25 MM2	11,0 mm



## Model 7710

Robuuste serie, gemaakt van een specifiek composiet. Zeer geschikt voor veeleisende omgevingsfactoren.

*Heavy duty serie. Very suitable for harsh environmental conditions.*

Type	Binnen breedte x binnen hoogte <i>inside width x inside height</i>	Radius <i>Radius</i>
7710/A	53 x 37 mm	90/110/145/170/215/295 mm
7710/B	84 x 37 mm	90/110/145/170/215/295 mm
7710/C	108 x 37 mm	90/110/145/170/215/295 mm
7710/D	132 x 37 mm	90/110/145/170/215/295 mm

## HIGHFLEX PROFIBUS



Hoogflexibele databuskabel tbv profibus, afgeschermd koperomvlechting, buigradius 7,5 x buitendiameter  $\phi$

*Highly flexible buscable for profibus, copper braid shielded, bend radius 7.5 x outer diameter  $\phi$*

0159704 Profibus 150 Ohm, 1 x 2 x 0,25 mm2  $\phi$  8,0 mm

## HIGHFLEX DATAKABEL CAT.5<sup>E</sup>



Hoogflexibele datakabel tbv Cat. 5<sup>E</sup>, afgeschermd koperomvlechting, buigradius 10 x buitendiameter  $\phi$

*Highly flexible datacable for Cat. 5<sup>E</sup>, copper braid shielded, bend radius 10 x outer diameter  $\phi$*

0159993 Cat 5<sup>E</sup>-X 4 x 2 x AWG26/19  $\phi$  6,3 mm

## HIGHFLEX DATAKABEL CAT.7



Hoogflexibele datakabel tbv Cat. 7, afgeschermd koperomvlechting, buigradius 10 x buitendiameter  $\phi$

*Highly flexible datacable for Cat. 7, copper braid shielded, bend radius 10 x outer diameter  $\phi$*

0159995 Cat 7 4 x 2 x AWG24/7  $\phi$  10,5 mm









## Model 9210

Robuuste serie, gemaakt van een specifiek composiet. Zeer geschikt voor veeleisende omgevingsfactoren.

*Heavy duty serie. Very suitable for harsh environmental conditions.*

Type	Binnen breedte x binnen hoogte <i>inside width x inside height</i>	Radius <i>Radius</i>
9210/A	100 x 60 mm	155/205/255/305/355/405 mm
9210/B	150 x 60 mm	155/205/255/305/355/405 mm
9210/C	200 x 60 mm	155/205/255/305/355/405 mm
9210/D	250 x 60 mm	155/205/255/305/355/405 mm

DECRIIL	Characteristics Cable Chains	MODELS	Outside Width	Outside Height	Inside Width	Inside Height	Pitch	Bending Radius					Average Self- supporting Length	Reverse BR	Snap-On Cross Bars	Closed Chain	Dividers			
																	Vertical	Horizontal		
	Light Series	3010/A	30	30	20	24	30	35	55	75	95	-	-	1 m	yes	yes	no	-	-	
		3010/B	40	30	30	24	30	35	55	75	95	-	-	1 m	yes	yes	no	-	-	
		3010/D	60	30	50	24	30	35	55	75	95	-	-	1 m	yes	yes	no	-	-	
		Light Series	4230/A	54	40	40	34	42	55	105	155	-	-	2 m	yes	yes	no	yes	yes	
			4230/B	74	40	60	34	42	55	105	155	-	-	2 m	yes	yes	no	yes	yes	
			4230/C	94	40	80	34	42	55	105	155	-	-	2 m	yes	yes	no	yes	yes	
			4230/D	114	40	100	34	42	55	105	155	-	-	2 m	yes	yes	no	yes	yes	
		Heavy Series	4710/A	56	40	32	31	47	55	75	95	125	145	190	2 m	yes	yes	no	yes	-
			4710/B	75	40	51	31	47	55	75	95	125	145	190	2 m	yes	yes	no	yes	-
			4710/C	95	40	71	31	47	55	75	95	125	145	190	2 m	yes	yes	no	yes	-
4710/D			119	40	95	31	47	55	75	95	125	145	190	2 m	yes	yes	no	yes	-	
	Protect Series	4760/Z	60	50	38	39	47	95	125	145	190	-	-	2,5 m	no	yes	yes	no	-	
		4760/A	70	50	48	39	47	95	125	145	190	-	-	2,5 m	no	yes	yes	yes	-	
		4760/B	120	50	98	39	47	95	125	145	190	-	-	2,5 m	no	yes	yes	yes	-	
		4760/C	170	50	148	39	47	95	125	145	190	-	-	2,5 m	no	yes	yes	yes	-	
	Heavy Series	7710/A	95	60	53	37	77	90	110	145	170	215	295	2,5 m	yes	yes	no	yes	yes	
		7710/B	126	60	84	37	77	90	110	145	170	215	295	2,5 m	yes	yes	no	yes	yes	
		7710/C	150	60	108	37	77	90	110	145	170	215	295	2,5 m	yes	yes	no	yes	yes	
		7710/D	174	60	132	37	77	90	110	145	170	215	295	2,5 m	yes	yes	no	yes	yes	
		7710/E	192	60	150	37	77	90	110	145	170	215	295	2,5 m	yes	yes	no	yes	yes	
		7710/F	224	60	182	37	77	90	110	145	170	215	295	2,5 m	yes	yes	no	yes	yes	
		7710/G	274	60	232	37	77	90	110	145	170	215	295	2,5 m	yes	yes	no	yes	yes	
		7710/H	324	60	282	37	77	90	110	145	170	215	295	2,5 m	yes	yes	no	yes	yes	
		7710/MP	80-600	60	38-558	37	77	90	110	145	170	215	295	2,5 m	yes	yes	no	yes	yes	
	Medium Series	6830/A	100	64	75	45	68	85	105	125	155	205	-	3 m	yes	yes	no	yes	yes	
		6830/B	150	64	125	45	68	85	105	125	155	205	-	3 m	yes	yes	no	yes	yes	
		6830/C	200	64	175	45	68	85	105	125	155	205	-	3 m	yes	yes	no	yes	yes	
		9210/A	150	85	100	60	91	155	205	255	305	355	405	2,5 m	yes	yes	no	yes	yes	
		9210/B	200	85	150	60	91	155	205	255	305	355	405	2,5 m	yes	yes	no	yes	yes	
		9210/C	250	85	200	60	91	155	205	255	305	355	405	2,5 m	yes	yes	no	yes	yes	
		9210/D	300	85	250	60	91	155	205	255	305	355	405	2,5 m	yes	yes	no	yes	yes	
		9210/E	350	85	300	60	91	155	205	255	305	355	405	2,5 m	yes	yes	no	yes	yes	
		9210/F	435	85	385	60	91	155	205	255	305	355	405	2,5 m	yes	yes	no	yes	yes	
		9210/MP	100-1000	85	50-950	50	91	155	205	255	305	355	405	2,5 m	yes	yes	yes	yes	yes	

# VRAGENLIJST VOOR HET BEPALEN VAN DE JUISTE KABELKETTING

Het invullen van deze vragenlijst vergemakkelijkt de keuze voor de juiste kabelketting

## 1) Gegevens over de machine:

**Soort machine:**     robot         rolbrug         verpakkingsmachine  
                          werktuigmachine         speciale machine  
                          anders .....

**Toepassing:**         horizontaal         verticaal         ronddraaiend

**Loopweg**                                :        in mm.....        of in graden.....  
**Verplaatsingssnelheid**                :        in mm/s.....        of in meters/s.....  
**Acceleratie**                                :        in mm/s<sup>2</sup>.....        of in graden/s<sup>2</sup>.....  
**Aantal bewegingen per min** :        .....X per minuut

## 2) Inhoud van de ketting:

### Elektrische kabels:

rond         vlak

Diam ..... B x H .....  
Diam ..... B x H .....  
Diam ..... B x H .....  
Diam ..... B x H .....

### Slangen:

hydraulisch         pneumatisch

Diam .....  
Diam .....  
Diam .....  
Diam .....

## 3) Bij vervanging van de oude ketting:

*Afmetingen binnenkant van eventuele goot, liefst met afbeelding van de ketting*

**Soort dwarsstuk:**     plastic         boorgat(en) kabel/slang         aluminium

**Afmetingen van de ketting** (breedte (B) en hoogte (H)):

binnen BxH .....x .....        buiten BxH .....x.....

**Positie van het vaste punt:**     midden v/d loopweg         eind v/d loopweg

**Hoogteverschil tussen het vaste punt en het mobiele punt (of buigradius):**

in mm.....

**Aantal verticale en horizontale verdelers:** .....

## 4) Omgeving:

*De keuze van de ketting hangt af van de toepassing.*

binnen     buiten     zoutwateromgeving     voedingstoepassing

**Speciale eisen:** .....

# WERKINSTRUCTIE DECRIL KABELRUPSEN

## Montage van kabels en slangen

De kabelketting en de benodigde onderdelen

Belangrijkste onderdelen

- Kabelketting (staal of kunststof)
- Montagekit (staal of kunststof)

Accessoires

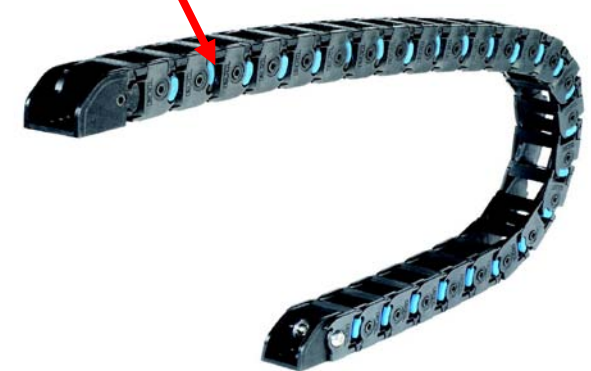
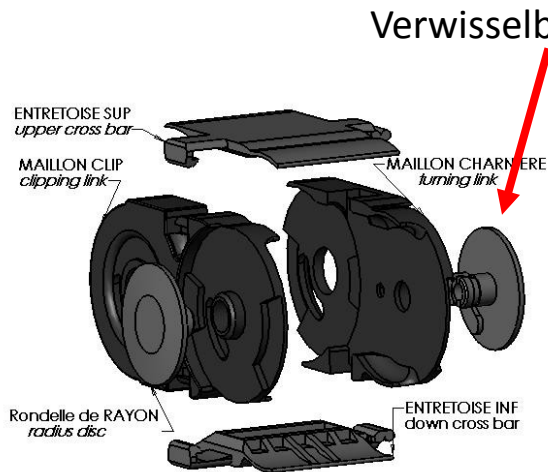
- Stalen kam (voor het vasthouden van de kabels en de slangen)
- Horizontale en verticale verdelers (tussenschotten binnenin de ketting)



# WERKINSTRUCTIE DECRIL KABELRUPSEN

## De kabelketting

De ketting moet met zorg worden gekozen met oog op het aantal kabels en slangen. Let hierbij op diameters en op de buigradius van de verschillende onderdelen. De buigradius kan worden gerealiseerd door middel van een speciaal systeem van clips en schijven. De clips worden door een kleursysteem van elkaar onderscheiden.

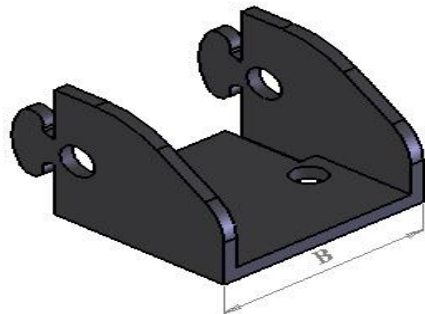


# WERKINSTRUCTIE DECRIL KABELRUPSEN

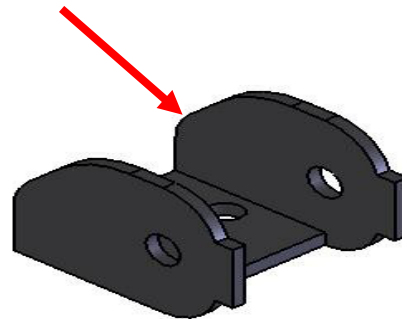
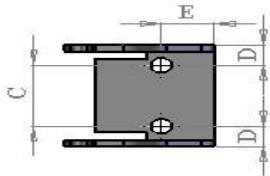
## Montage kit

Onderdelen voor het monteren aan beide uiteinden van de kabelketting op een drager/onderstel. Eindstuk is compleet met benodigde schroeven.

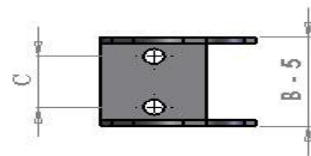
Bevestiging in Polyamide



**external end connector 3010 B**



**internal end connector 3010 B**



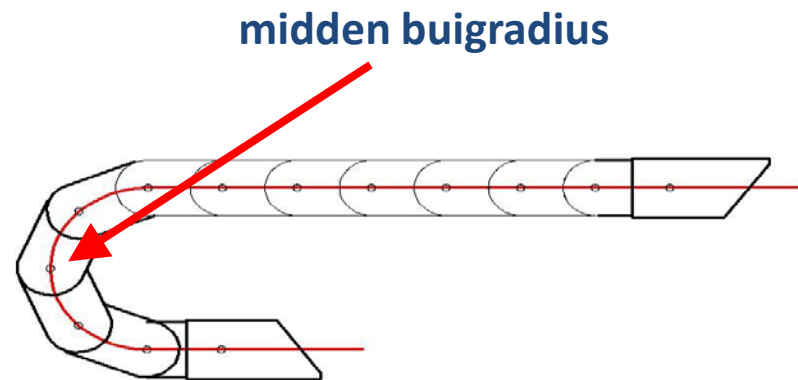
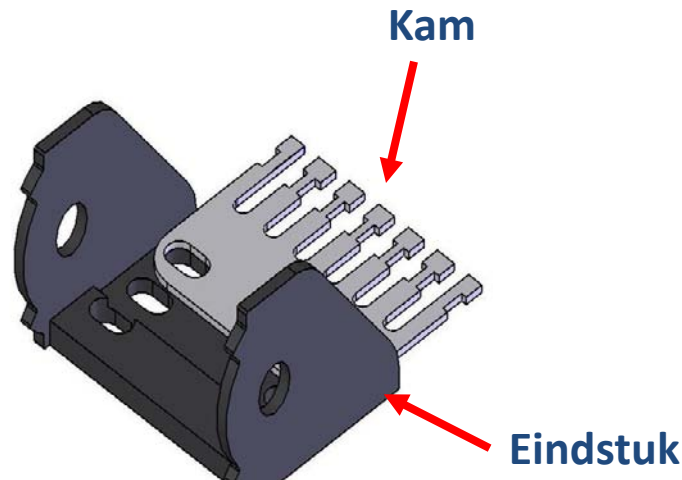
Bevestiging in staal of RVS



# WERKINSTRUCTIE DECRIL KABELRUPSEN

## De Stalen Kam

De Stalen Kam is gegalvaniseerd in RVS. Dit zorgt ervoor dat u uw kabels en slangen kan fixeren aan het einde van de kabelketting. Dit zorgt ook voor vermindering van onderlinge wrijving van de kabels/slangen.



**NB :** Het is absoluut noodzakelijk dat de kabels in het midden van de buigradius worden gemonteerd voordat de kabels worden vastgemaakt.

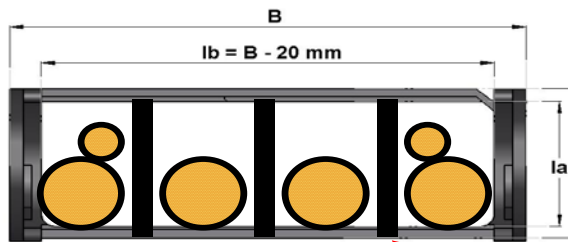


# WERKINSTRUCTIE DECRIL KABELRUPSEN

## De Horizontale en Verticale Verdelers

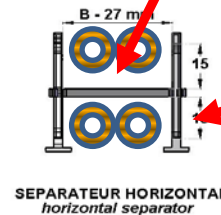
Aanbevolen voor een optimale werking. Dit zorgt voor een goede lineaire ligging van de kabels en/of slangen en maakt dat er weinig wrijving ontstaat en verbetert de levensduur ervan.

Voorzie 20 % extra bij het optellen van de buitendiameters van de kabels en slangen. Het inzetten van verdelers en kammen zorgt voor verlenging van de levensduur van de kabels en/of slangen.



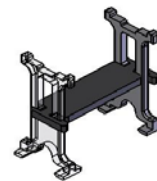
Verticale Verdeler

Horizontale Verdeler



Verticale Verdeler

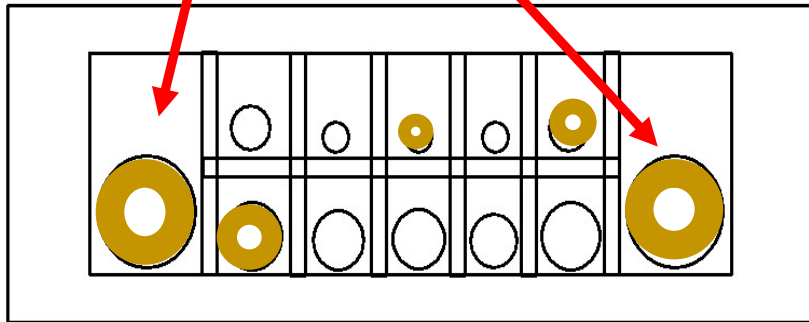
Horizontale Verdeler



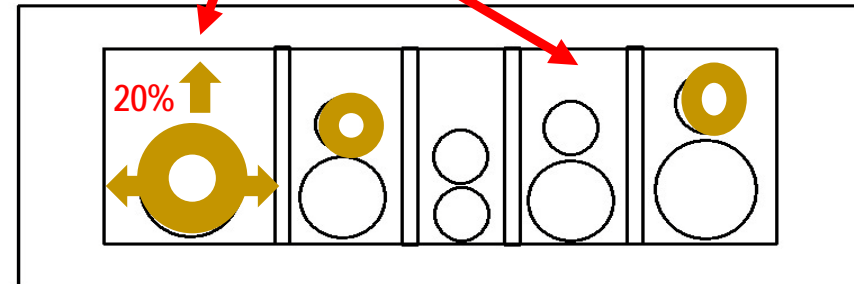
# WERKINSTRUCTIE DECRIL KABELRUPSEN

## Basisregels voor het monteren van de kabels

Aanbevolen montage



Toegestane montage



- de grote diameters onderin; de kleinere bovenin
- 20% extra ruimte in acht nemen
- evenwichtige verdeling van de gewichten
- stapelen met horizontale verdelers
- monteer de kabels in het midden van de buigradius



# WERKINSTRUCTIE DECRIL KABELRUPSEN

## Samenvatting

De kabels en/of slangen moeten parallel van elkaar worden gemonteerd.

Het is aangeraden om hiertoe gebruik te maken van horizontale/verticale verdelers en voorzie 20 % extra ruimte.

De bevestigingskam houdt de kabels - die gemonteerd zijn in een vrije loopweg- vast en beperken zodoende de wrijving.

