

Instalcare®

Instalcare is reeds succesvol toegepast in onderstaande projecten:

Ziekenhuizen

| | |
|---|------------|
| Academisch Ziekenhuis | Maastricht |
| Antonius Ziekenhuis | Sneek |
| Canisius-Wilhelmina Ziekenhuis | Nijmegen |
| Catharina Ziekenhuis | Eindhoven |
| Centraal Militair Hospitaal | Utrecht |
| Flevoziekenhuis | Almere |
| HagaZiekenhuis locatie Leyweg | Den Haag |
| St. Antonius Ziekenhuis | Nieuwegein |
| St. Antonius Ziekenhuis locatie Leidsche Rijn | Utrecht |
| Sint Maartenskliniek | Nijmegen |
| UMC St. Radboud | Nijmegen |
| VieCuri Medisch Centrum voor Noord-Limburg | Venlo |
| ZorgSaam Zeeuws-Vlaanderen locatie De Honte | Terneuzen |

Diverse medische ruimten

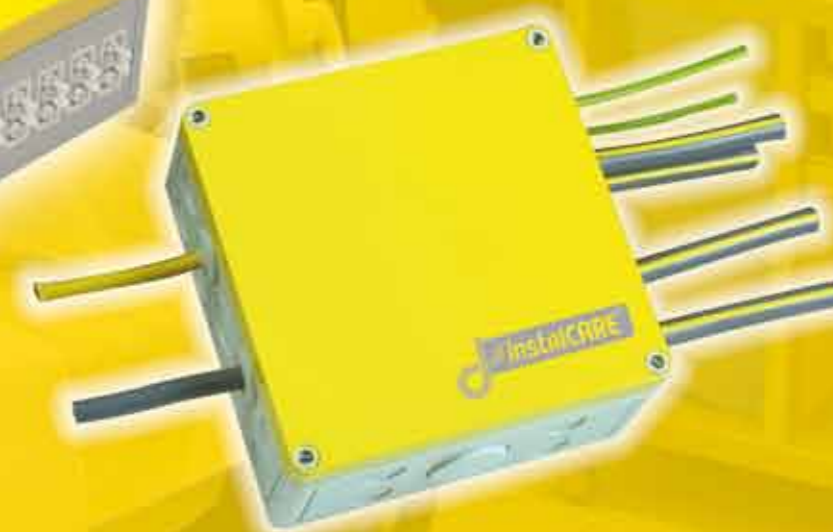
| | |
|--|-----------|
| Centrum Bijzondere Tandheelkunde Groot Klimmendaal | Arnhem |
| Gezondheidscentrum Zuidbroek | Zuidbroek |
| Huisartsenpraktijk Bos en Lommer | Amsterdam |
| VisionClinics | Utrecht |
| Woonzorgcentrum Malburgstaete | Arnhem |



Instalcare® voor OK's het superieure installatieconcept



- Gepatenteerde uitvinding door inventieve en vernieuwende eigenschappen
- Slechts één sterverbinding met aarding en voeding
- Bespaart veel tijd en kosten bij nieuwbouw, onderhoud en renovatie
- Veel sneller door te meten dan gebruikelijke systemen
- Alle componenten gecertificeerd voor medische applicaties en halogeenvrij
- Maakt bestaande installatiebuizen vrij voor toekomstige uitbreidingen
- Mag zonder extra buis in de holle wanden worden verwerkt
- Geen schroefverbinding maar betrouwbare veerklemverbindingen
- Stekerbare kast voor supersnelle aansluiting



Ook toe aan een kostenbesparende operatie?
Bezoek voor meer informatie www.jobarco.com
en e-mail uw vragen naar Hans Licher,
h.licher@jobarco.com

Bezoekadres
Verbreepark 15
2731 BR Benthuizen

Telefoon
079 331 93 13

Fax
079 342 35 72

Site
www.jobarco.com

E-mail
info@jobarco.com

**JOBARCO IS MEMBER
OF THE TKH GROUP**



INSTALCARE®

Superieur installatieconcept voor medische ruimten

Innovatief

Instalcare is een uniek installatieconcept specifiek gericht op toepassingen in medische ruimten en geschikt voor klasse 1, 2 en 3. Eenvoud, tijdswinst en kostenbesparing zijn de sleutelwoorden voor dit innovatieve, gepatenteerde product.

Installeren

De traditionele manier van installeren – het PE-net los van het laagspanningsnet – wordt door Instalcare overboord gegooid. Voeding en aarding worden in het Instalcare concept gecombineerd. Dit zorgt voor een eenvoudige en vlotte aanleg van de installatie. Instalcare maakt de installatie overzichtelijk en eenduidig in alle klassen waardoor de benodigde tijd voor periodiek onderhoud tot een minimum gereduceerd wordt.

Compleet en gecertificeerd concept

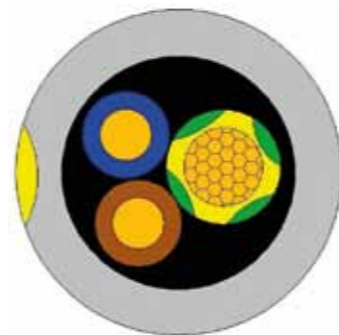
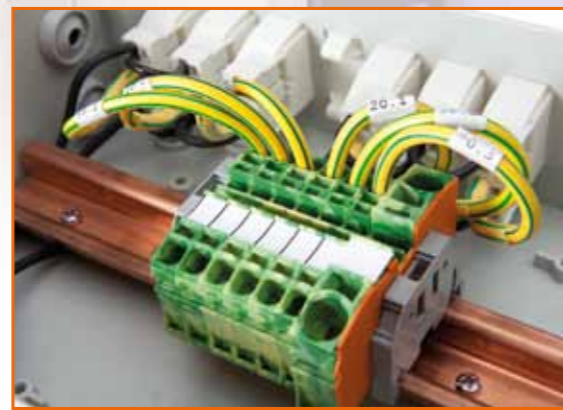
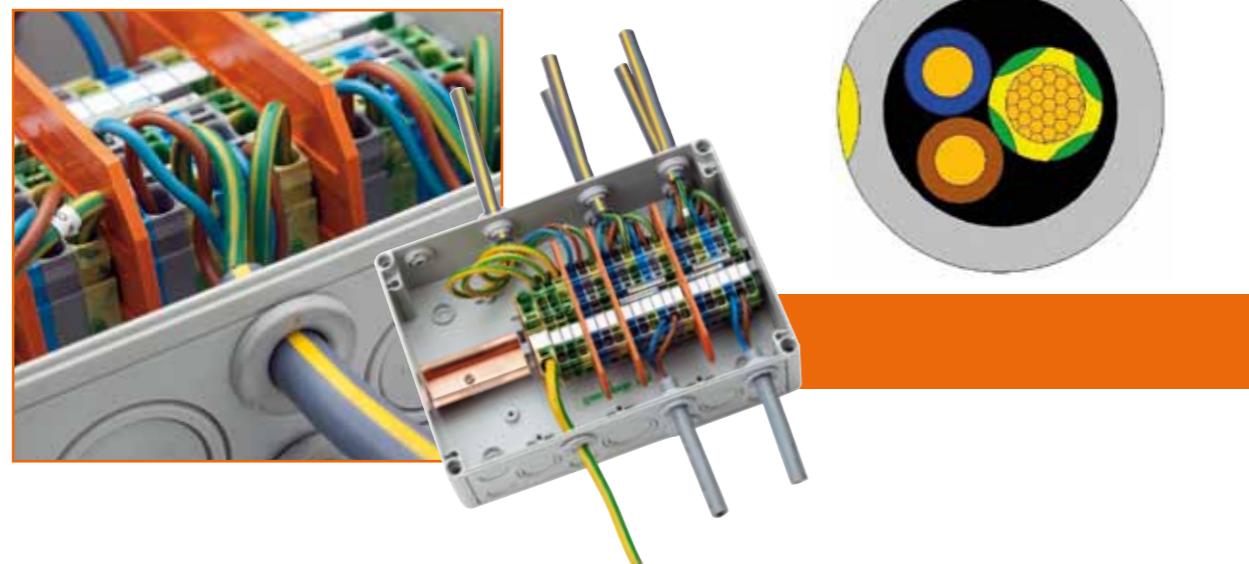
De eenvoudige aanleg wordt gerealiseerd door een compleet pakket van aansluitkasten, wartels, rijgklemmen en kabel. Alle componenten zijn op elkaar afgestemd en zorgen gezamenlijk voor een door TNO geteste en goedgekeurde installatie dat voldoet aan de NEN1010: 2007 + C1: 2008.

De Instalcare-kabel, de kast en de rijgklemmen

Het unieke installatieconcept begint bij de speciaal ontworpen aansluitkast van Spelsberg. Gemaakt van slagvast, halogeenvrij polystyreen en uitgevoerd met een geel deksel voor directe herkenbaarheid en veiligheid. De kast bevat een DIN-rail (koper >60 mm²) waarop WAGO rijgklemmen zijn gemonteerd. Het veercontact in deze klemmen is gemakkelijk te openen met behulp van een schroevendraaier. Op deze wijze is de bijzondere, halogeenvrije Instalcare combi-kabel moeiteloos aan te sluiten. Deze speciale kabel bestaat uit een samenvoeging van twee massieve 2,5-kwadraat voedingsaders en een flexibele 6-kwadraat klasse-5 ader in één mantel en is expliciet ontworpen voor het Instalcare concept. Kenmerkend voor het concept is de grijs/gele kleurstelling; dit komt bij de kabel tot uiting in een grijze mantel met gele streep.

De Instalcare Installatiekast

Alle installatiekasten worden door Jobarco op maat gemaakt. In samenspraak met de installateur wordt de gewenste indeling bepaald. De benodigde groepen worden door Jobarco gemonteerd op de DIN-rail en voorzien van een markeringsstrook. Elke kast wordt aangeleverd met een beschrijfbaar etiket voor de aarde (PE) indeling, een anti dekselverlies clip en voldoende wartels. De monteur kan de kast direct plaatsen en heeft slechts de kabel aan te sluiten op de rijgklemmen. Doelmatigheid en overzichtelijkheid voeren hierbij de boventoon. Uitbreidingen en wijzigingen in deze kast zijn simpel te realiseren.



De Instalcare Stekerbare Kast

De stekerbare variant maakt het tijdselement nog belangrijker. Aansluiten wordt een kwestie van het gewoonweg insteken van de stekker op de connector in de kast. Ook hier wordt de kast in overleg met de installateur op maat gemaakt door Jobarco. Elke kast wordt aangeleverd met een beschrijfbaar etiket voor de aarde (PE) indeling en een anti dekselverlies clip. Een kant-en-klaar product dat de aanleg van de installatie vereenvoudigt.

Instalcare koppel- en aansluitkabels

Voor een snelle montage heeft Jobarco geconfectioneerde kabel beschikbaar. Instalcarekabel geassembleerd met Wieland of WAGO stekker naar keuze; verkrijgbaar in diverse lengtes.

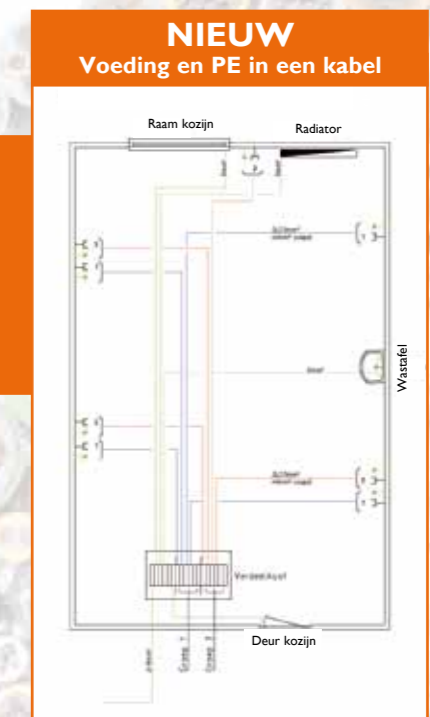
Instalcare schakelmateriaal

PEHA heeft wandcontactdozen ontwikkeld die uitstekend toepasbaar zijn in het Instalcareconcept. Een voorbeeld hiervan is de EK6; hierbij kan de 6-kwadraat ader rechtstreeks op de wcd aangesloten worden. Ook een stekerbare variant is leverbaar.

Ontwikkelingen

Instalcare is een concept dat zich blijft ontwikkelen. Inhakend op nieuwe ideeën, technologieën en installatiemethoden zorgt Jobarco voor een up-to-date product dat perfect toepasbaar is in alle medische ruimten.

Installatieschema's van
bestaande situatie en
de nieuwe Instalcare®
situatie



instalCARE®