



# SLIM PLUG-AND-PLAY INSTALLATIECONCEPT VOOR MEDISCHE RUIMTEN

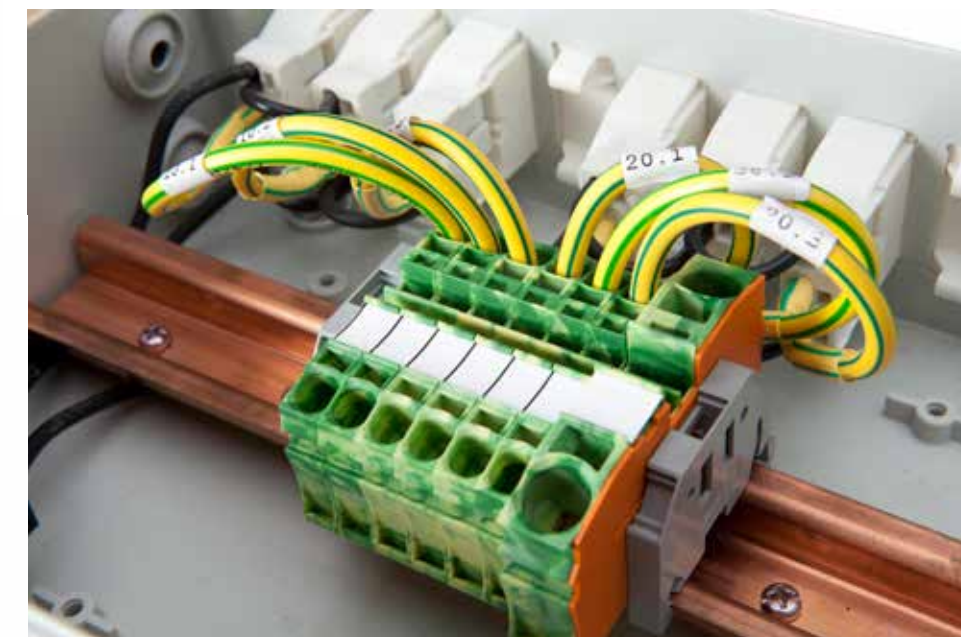
Hans Licher, technisch adviseur binnen kabelspecialist Jobarco, stond zo'n tien jaar geleden mede aan de wieg van Instalcare. Inmiddels is de gepatenteerde vinding, speciaal ontwikkeld om in medische ruimten kabels en aanverwante componenten eenvoudig en supersnel te installeren, reeds met veel succes toegepast binnen diverse ziekenhuizen en medische ruimten door heel Nederland, waaronder recent het Erasmus MC in Rotterdam.

Tekst Chris Elbers | Beeld Jobarco

Het voor Groep 1 en 2 geschikte Instalcare kenmerkt zich door een ongekennde eenvoud, tijdswinst en kostenbesparingen. "Waar voeding en aarding normaal separaat worden aangelegd, is dat met dit doordachte concept niet langer nodig", zegt Licher. "Simpelweg omdat de medische aarding en voeding middels een sterverbinding in één kabel zijn verwerkt. Dat resulteert niet alleen in een eenvoudigere en overzichtelijkere installatie tijdens nieuwbouw- en renovatieprojecten, het leidt tevens tot een betrouwbaardere en kostenefficiëntere oplossing die bovendien in zowel een standaard als stekerbare variant leverbaar is."

## Compleet pakket

De eenvoudige aanleg van de Instalcare-componenten vindt zijn basis in een compleet pakket van aansluitkasten (met of zonder connectoren), wartels, rijgklemmen, koppel- en aansluitkabels en schakelmateriaal. "Alle componenten zijn nauwgezet op elkaar afgestemd en zorgen samen voor een door TNO gesteste en goedgekeurde installatie", zegt Licher. "Bovendien voldoen ze allemaal aan de NEN1010:2015 NL." Het installatieconcept start bij de speciaal ontworpen en uit slagvast en halogeenvrij polystyreen samengestelde aansluitkast. Het kenmerkende gele deksel



zorgt voor directe herkenbaarheid en komt de veiligheid ten goede. "In de aansluitkast is een speciale DIN-rail geplaatst, waarop de rijgklemmen bevestigd kunnen worden", legt Licher uit. "Bovendien kunnen de Instalcare-aansluitkasten voorzien worden van stekerbare connectoren van Wieland of WAGO. Dat maakt de aansluiting van de eveneens halogeenvrije Instalcare combi-kabel (CPR-B2ca) tot een fluitje van een cent." De speciaal voor het Instalcare-concept ontworpen kabel bestaat uit een samenvoeging van twee soepele 2,5-kwadraat voedingsaders en een flexibele 6-kwadraat klasse 5-ader in één mantel. De kabel voldoet aan de NEN8012-B2ca-classificering en kan bij stekerbare installaties worden voorzien van zowel Wieland- als WAGO-stekkers. Daarnaast is hij standaard leverbaar in diverse lengtes.

## Maatwerk

De door Jobarco geëngineerde en geheel volgens klantspecificatie gemaakte installatiekasten garanderen in elke situatie het ultieme maatwerk. "In hechte samenspraak met de installateur bepalen we de gewenste indeling", aldus Licher. "We monteren de benodigde groepen op de DIN-rail en voorzien ze van een markeringsstrook. In het geval van stekerbare kasten wordt het juiste aantal aansluitingen per groep in de kast gemonteerd en voorzien van alle benodigde labels. Dat zorgt ervoor dat de monteur de kast direct kan plaatsen. Het enige dat hij nog hoeft te doen, is de kabel aan te sluiten op de rijgklemmen."

'Het concept garandeert in elke situatie een supersnelle installatie'

